

日産グループのみなさまへ

2024年度 インターネット手続き用

日産グループ福利厚生制度

# ファミリー総合保障プラン

2024年度ファミリー総合保障プラン定期募集のご案内です。  
この冊子の中には「大切な加入内容等のお知らせ」が載っています。  
必ず中をご確認ください。

団体割引

30%

## 8つの保障(補償)ラインアップ

死亡保障  
コース

医療補償  
コース

NEW特約あり!  
傷害コース

がん補償  
コース

介護補償  
コース

短期休業補償  
コース

長期休業補償  
コース(GLTD)

ドリーム年金  
コース

●団体割引適用で割安な保険料

●ライフイベントに合わせた保険設計

●ご家族もご一緒に簡単手続き

申込締切日 2024年4月15日(月)

◆保険期間 2024年7月1日(月)～1年間  
\*死亡保障コースは2024年7月1日(月)～2025年6月30日(月)  
\*ドリーム年金の加入(増額)日は2024年7月1日(月)

◆保険料のお支払い 2024年7月から給与控除開始

いつでも どこでも

インターネットで団体保険にお申し込みができます!

※通信料がかかります。

スマートフォンから手続きかんたん!!

平日夜間、休日もお手続きいただけます。



### 注意点

- 加入内容に変更のない方は、自動継続となりますので、お手続きは不要です。
- 保険金額の増減ができるのは定期募集期間中のみとなります。
- 2024年7月1日時点で退職または雇用変更をされている方はインターネットでお手続きができませんので紙申込書をご提出ください。  
※紙申込書は最寄りのT&N保険サービス窓口へご請求ください。

# 現在のご加入内容

- ・死亡保障コース・ドリーム年金コースの加入内容は2024年1月12日時点のデータで作成しています。
- ・医療補償コース・傷害コース・がん補償コース・介護補償コースの加入内容は2023年12月末日時点のデータで作成しています。
- ・短期休業補償コース・長期休業補償コース(GLTD)の加入内容は2024年1月23日時点のデータで作成しています。

被保険者氏名 (親子のちからは対象者氏名)	生年月日	死亡保障コース			医療補償コース				傷害コース					
		主契約 保険金額	死亡保険金 受取人	備考	入院保険金 日額	オプションプラン			基本プラン 口数※	賠償 責任	オプションプラン			
						傷害	先進 医療	補償対象 外疾病群			携行品	レンタル 費用	ホールイン ワン	弁護士 費用
本人														
配偶者														
親族														
親族														
親族														
親族														
親族														
親族														
親族														
親族														
親族														
親族														
親族														
親族														

ご契約内容の詳細および2024年度の保険料はインターネット画面またはパンフレット等でご確認ください。  
 ※新規加入および6口～10口にご加入の方で口数の変更を希望される場合、選択をいただける口数は1口～5口のみとなります。

## 申込み方法



**二次元コードでスマートフォンにて簡単手続き!**

※パソコンでもアクセス可能です。

**以下の二次元コード、専用ホームページからアクセス**

T&N保険サービス株式会社



または

**Point**

ご自宅からのご利用も  
可能です!!  
ぜひアクセスしてください。



※通信料がかかります。

がん補償コース				介護補償コース (一時金)		介護補償 コース (親子のちから)	短期休業補償コース			長期 休業補償 コース (GLTD)	ドリーム年金コース	
診断 一時金	オプションプラン			一時金	オプションプラン	一時金	加入口数 (月額103万円)	基本級別	特定疾病	加入プラン (月額103万円)	加入口数	備考
	がん外来	抗がん剤 治療	先進医療		軽度 認知障害							

### 募集期間

2024年3月中旬～2024年4月15日(月)

### 申込締切日

2024年4月15日(月)

### インターネット申込可能時間

8:00～翌朝5:00(日曜日は22:00まで)

(ただし短期休業補償コース、長期休業補償コース(GLTD)については翌朝4:00までです)

ご利用推奨環境(OS) Microsoft Windows 10、11 (ブラウザ)Google Chrome またはMicrosoft Edge

(詳細は各保険会社の専用HPで確認してください。)

システムメンテナンスのためご利用いただけない期間がございます。詳細はP.10をご覧ください。



詳しい商品内容につきましてはパンフレット等にてご確認ください。

# 8つの保障(補償)ラインアップ

## 死亡保障コース



万一のとき、残されたご家族のために

**POINT!**

100万円単位で、最高6,000万円までの保障額を確保できます。(本人の場合)

団体割引  
30%

## 医療補償コース



病気・ケガによる入院に備える

**POINT!**

入院1日につき定額にて入院保険金をお支払いします。

NEW特約あり!

団体割引  
30%

## 傷害コース

※救援者費用等補償特約が追加となりました。詳しくは下の二次元コードからパンフレットをご確認ください。



ケガによるリスクに幅広く備える

**POINT!**

ケガによる死亡・後遺障害から入院・手術・通院まで幅広く補償します。



救援者費用等  
補償特約の  
紹介動画あり

団体割引  
30%

## がん補償コース



がん治療にかかる費用に備える

**POINT!**

がん治療費を一時金でお支払い。通院補償もオプションでセット可能です。



紹介動画あり

団体割引  
30%

## 介護補償コース (一時金・親子のちから)



介護にかかる費用に備える

**POINT!**

所定の介護状態になった場合に、介護サービス利用費用や自宅改修等の費用に備えることができます。



紹介動画あり

団体割引  
30%

## 短期休業補償 コース



病気・ケガによる休職に備える

**POINT!**

病気・ケガで働けなくなった時に生活を支える補償です。最長1年補償します。

団体割引  
30%

## 長期休業補償 コース(GLTD)



長期就業障害に備える

**POINT!**

病気・ケガにより長期に渡り働けなくなった場合の収入減に備えることができます。



紹介動画あり

## ドリーム年金 コース



退職後のゆとりある生活のために

**POINT!**

在職中の積立により、ゆとりある老後生活のための年金を準備いただくことができます。

コースの内容をもっと詳しく!



デジタルパンフレットはこちら  
※通信料がかかります。

充実した保障(補償)で、万一のリスクに備えましょう!!

満30歳~34歳男性の場合の加入例

死亡保障コース 保険金額 1,000万円 概算保険料 925円/月	医療補償コース 入院保険金日額 5,000円 保険料 570円/月	がん補償コース 診断保険金 200万円 保険料 170円/月
介護補償コース(一時金) 一時金 100万円 保険料 10円/月	短期休業補償コース 保険金額 18万円/月額(6口) 保険料 1,080円/月	長期休業補償コース 支払基礎所得額 24万円/月額(8口) ※充実サポートプランの場合 保険料 1,360円/月

合計概算保険料は

なんと月々  
4,115円

※死亡保障コースの保険料は保険年齢15歳~35歳の場合の概算保険料です。

**ログイン方法** 以下の手順で、各コースの申込み画面へログインしてください。

### 1 T&N保険サービス株式会社

ホームページ(TOP > 日産グループ従業員の皆様 > ファミリー総合保障プラン)



### 2 「ファミリー総合保障プラン専用ホームページ」TOP画面



※画面はイメージです。実際のものとは異なる場合があります。

### 3 各コース認証画面

選択したコースに応じ、**P.5~9のログイン情報を入力してください**



#### 【あなたのログイン情報】

各認証画面で以下のコードを入力してください(全て半角入力となります)

コース名	死亡保障コース P.5	ドリーム年金コース P.5	医療補償コース P.6	傷害コース P.6
ユーザーID			—	—
職員番号(職番)/社員ID	—	—	—	—
初期パスワード※	認証画面で発行申請			

コース名	がん補償コース P.6	介護補償コース(一時金) P.6	介護補償コース(親子のちから) P.6	短期休業補償コース P.8	長期休業補償コース(GLTD) P.8
ユーザーID	—	—	—	—	—
職員番号(職番)/社員ID					
初期パスワード※	認証画面で発行申請				

- ※ パスワードは毎年初期化されますので、上記「初期パスワード」にてログインしてください。
- ※ 変更後のパスワードを失念した場合、T&N保険サービス株式会社までお問い合わせください。
- ※ お申込手続きの際には、必要に応じて「申込画面」等を印刷またはデータにて保管してください。

**ぜひお試しください** 新規の申込みはもちろん、ご契約内容の変更や確認もできます!

# 死亡保障コース・ドリーム年金コース

日本生命

## ログイン方法

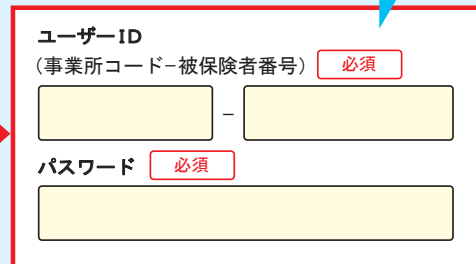
### ①「死亡保障コース・ドリーム年金コース」のバナーをクリックして、ログイン画面へ



※画面はイメージです。  
実際のものとは異なる場合があります。



**ユーザーIDと初期パスワードを入力してください!**  
(以下の説明をご確認ください)



▶ **ユーザーIDは**

**P4** 【あなたのログイン情報】 記載のユーザーIDを入力してください。

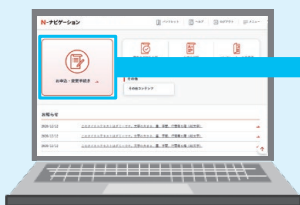
▶ **初期パスワードは** **00** + **西暦生年月日(8桁)** です。

(例:1980.1.10生まれの場合 → 0019800110)

..... **初回ログイン後、「パスワード変更」とメールアドレスの登録を行います** .....

※一度ログインし、初期パスワードを変更した後に「パスワードを失念した」「パスワードがロックされた」場合、ログイン画面の「こちらからパスワードを再設定」より、ご自身でパスワードの再設定が可能です。  
初回ログイン時にパスワードがロックされてしまった場合、パスワードの再設定がエラーとなった場合、T&N保険サービス(株)までお問い合わせください。

### ②「お申込・変更手続き」からお申込手続きを行ってください



**「お申込・変更手続き」をクリック!**

**POINT** ご自身の加入状況が表示されますので、ご確認後、お申込手続きを行ってください。

**POINT** お申込内容の修正もこちらからお手続きできます。

**【募集期間】** 2024年3月1日(金)～2024年4月15日(月)

**【ご利用時間】** 月曜日～土曜日 8:00～翌朝5:00 日曜日は8:00～22:00

※3月24日(日)はシステムメンテナンスのため利用を停止します。

**【ご照会先】** <団体お問い合わせ先>

T&N保険サービス株式会社

死亡保障  
コース

ドリーム年金  
コース

医療補償  
コース

傷害  
コース

がん補償  
コース

介護補償  
コース

短期休業補償  
コース

長期休業補償  
コース (GLTD)

# 医療補償コース・傷害コース

損保ジャパン

# がん補償コース・介護補償(一時金・親子のちから)コース

## ログイン方法

### 1

リダイレクト画面が表示されます。  
[はい] ボタンをクリックし、次ページにてログイン情報を入力します。

会社コード：勤務先名をプルダウンから選択します。  
ログインID：職員番号を入力します。

入力後[ログイン] **ログイン** ボタンをクリックします。



### 2

メールアドレス認証情報を入力します。  
ご加入者名：姓名を入力します。(半角カナ)  
※半角カナ小文字は入力できません。  
(ヨ× → ヨO)  
生 年 月 日：生年月日を入力します。  
メールアドレス：入力したメールアドレスに認証完了  
通知メールが届きます。  
※確認用も入力ください。

入力後[メール認証] **メール認証** ボタンをクリックします。

入力したメールアドレスに「認証完了通知」メールが送信されます。  
メールを確認し、リンクをクリックのうえ「認証コード入力画面」を開きます。



### 3

認証コード：「認証完了通知」メールに記載された  
パスワードを入力します。  
新しいパスワード：新しいパスワードを入力します。  
※半角英数字8文字以上18文字以下  
※確認用も入力します。

入力後[次へ] **次へ** ボタンをクリックすると、  
変更完了となります。

変更完了画面にて、[次へ] **次へ** ボタンをクリックします。

トップページ画面へ遷移します。



# 医療補償コース・傷害コース

損保ジャパン

# がん補償コース・介護補償(一時金・親子のちから)コース

**既加入の方**

現在加入の補償内容の変更、ご家族(被保険者)の追加など、変更の手続きもWEBで可能です!!

## 【被保険者登録・削除画面】

- 被保険者を追加する場合は、①「**+**もうひとり追加する」をクリックすると「被保険者2」のタブが追加されますので、追加をいただく被保険者の情報をご入力ください。(画面をスクロールすると補償の選択画面となります。)
- 被保険者を削除する場合は、②「**被保険者情報を削除**」にチェックします。チェックいただきますと、該当の被保険者のタブがグレースアウトし、削除完了となります。

## 【プラン選択画面】

- 初期値は現在ご加入中のプランが「選択中」になっています。各プランをご確認いただき、プランを変更する場合は、加入するプランの「選択する」ボタンをクリックします。
- 選択中のプランをキャンセルする場合は「**×**選択を削除する」をクリックします。
- 脱退したい場合は、③**脱退**をチェックします。

がん補償コース	200	300						
年間保険料 100円	200円	300円						
がん診断保険金 100万円	200万円	300万円						
保険料率 1	1	1						
選択中	選択する	選択する						
<table border="1"> <thead> <tr> <th>がん補償オプション</th> <th>005</th> <th>010</th> </tr> </thead> <tbody> <tr> <td>がん外来治療</td> <td>230円</td> <td>450円</td> </tr> </tbody> </table>			がん補償オプション	005	010	がん外来治療	230円	450円
がん補償オプション	005	010						
がん外来治療	230円	450円						

※操作の詳細は、各コースログイン後のトップ画面から操作マニュアルをご参照ください。



# 短期休業補償コース 長期休業補償コース (GLTD)

東京海上日動火災

## ログイン方法

**既加入の方** 現在、休業補償コース『短期・長期いずれかもしくは両方』にご加入中の方は、  
こちらの方法からログインしてください。

### 1 お手続き先(企業名)の選択

お客様の所属する企業の「お手続きはこちら」ボタンをクリックして、本人認証画面へ移動してください。



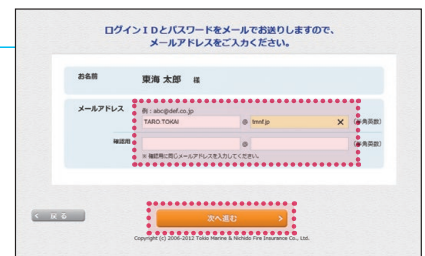
### 2 本人認証

お客様のお名前(漢字・カナ)・生年月日・社員コードをご入力ください。



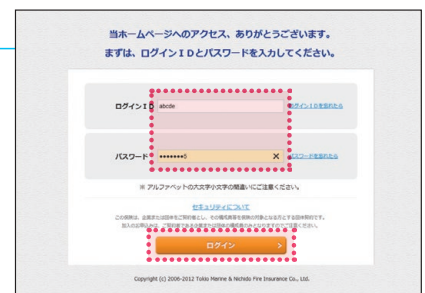
### 3 メールアドレスの登録

案内メールとパスワードの送信先とするメールアドレスをご登録ください。



### 4 募集案内・PWメールから認証画面へのアクセス

ご登録されたメールアドレスに別々にメールが届きますので、募集案内メールからログイン画面へアクセスし、パスワードをご入力ください。  
(初回アクセス時のみ、お客様の任意のパスワードへ変更します。)



### 5 お手続きトップ画面へ

右下の「お手続きはこちらから」ボタンをクリックし、手続きを開始してください。  
重要事項説明書・商品についての詳細もこちらのトップページでご確認ください。

※一度申し込み手続きが完了すると、インターネット上で変更や修正は行なえませんのでご注意ください。



- 死亡保障  
コース
- ドリーム年金  
コース
- 医療補償  
コース
- 傷害  
コース
- がん補償  
コース
- 介護補償  
コース
- 短期休業補償  
コース**
- 長期休業補償  
コース (GLTD)**

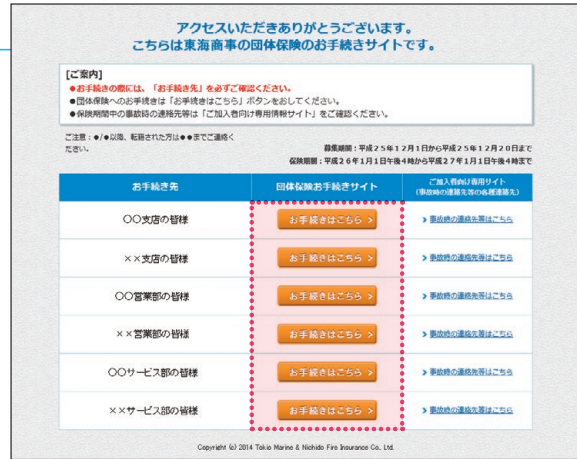
東京海上日動火災

未加入の方

現在、休業補償コース『短期・長期いずれにも』に加入されていない方は、  
こちらの方法からログインしてください。

### 1 お手続き先(企業名)の選択

お客様の所属する企業の「お手続きはこちら」ボタンをクリックして、本人認証画面へ移動してください。



### 2 本人認証

お客様のお名前(漢字・カナ)・生年月日・社員コードをご入力ください。



### 3 お手続きトップ画面へ

ID・PWは  
不要です!!

右下の「お手続きはこちらから」ボタンをクリックし、手続きを開始してください。  
重要事項説明書・商品についての詳細もこちらのトップページでご確認ください。

※一度申し込み手続きが完了すると、インターネット上で変更や修正は行なえませんのでご注意ください。



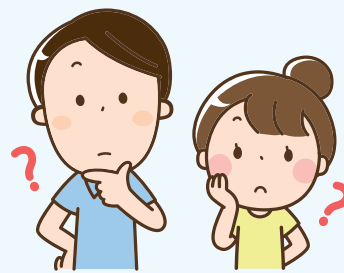
このご案内は、短期休業補償コース・長期休業補償コース(GLTD) (正式名称: 団体総合生活保険) の概要をご紹介します。ご加入にあたっては、必ず「重要事項説明書」をよくお読みください。ご不明な点等がある場合には、代理店までご連絡ください。

# 申込みに関するQ&A

## Q1 利用可能時間はいつですか？

**A1** 8:00～翌朝5:00(日曜日は22:00まで)です。  
(ただし短期休業補償コース、長期休業補償コース(GLTD)については翌朝4:00までです)  
申込期間において、以下の期間はシステムメンテナンスのため利用を停止します。

- ①2024年3月24日(日) 終日 ⇒ 死亡保障コース・ドリーム年金コース
- ②2024年3月22日(金) 24:00～翌朝6:00 ⇒ 医療補償コース・傷害コース  
がん補償コース・介護補償コース



## Q2 ログインするためのID・パスワードを忘れてしまいました。

**A2** パスワードを初期化しますので、T&N保険サービス(株)(最終ページ記載)まで連絡してください。

## Q3 一度、インターネットで手続きを完了したが、申込内容を変更したい。もう一度、インターネットから手続きしても良いですか？

**A3** インターネット受付期間中でしたら、再手続きも可能です。  
※短期休業補償コース、長期休業補償コース(GLTD)の変更は、T&N保険サービス(株)(最終ページ記載)に連絡してください。

## Q4 インターネット手続きのご案内と「申込書兼告知書」(申込書)が両方とも同封されている場合はどうすれば良いですか？

**A4** 手続き環境に合わせて、どちらか一方でお手続きください。

## Q5 申込締切日を過ぎてしまいましたが、今年度の申込みはできませんか？

**A5** コースによって中途加入ができますので、T&N保険サービス(株)(最終ページ記載)まで連絡してください。

## Q6 各保険会社の加入手続き方法がわからないのですが。

**A6** 各社のお手続き画面に掲載の「よくあるご質問」(ヘルプ→ヘルプメニュー)、「各種ご注意事項」または「操作マニュアル」を参照いただくか、T&N保険サービス(株)(最終ページ記載)まで連絡してください。

## Q7 インターネット環境がない場合、手続きはどうすれば良いですか？

**A7** T&N保険サービス(株)(最終ページ記載)へ「申込書兼告知書」(申込書)をご請求ください。

## Q8 インターネットでの申込みが出来ているか(手続きが完了しているか)確認したいのですが。

**A8** 申込時に登録したEメールアドレスに保険会社からサンキューメールが届いていればお手続きは完了しております。詳細を確認したい場合には再度各社の申込サイトにてご確認ください。

■制度内容や手続き等詳しい内容については、下記のT&N保険サービス株式会社までお問い合わせください。

企業名	地区	連絡先	場所	TEL(内線)	TEL(直通)
日産自動車(株)	グローバル本社	日産グローバル本社支店	グローバル本社 7F	6-327-1066	050-3852-1066
	厚木	厚木支店	NTC V2棟 9F WESTショップ内	6-327-1082	046-247-5793
	追浜	追浜支店	第1食堂 1F	6-327-1031	050-3852-1031
	栃木	栃木支店	組立第二事務所前	6-327-1042	0285-56-3337
	いわき	いわき支社	NICS売店内	6-327-1036	050-3852-1036
	横浜・本牧	横浜支店	2地区 事務本館 2F	6-327-1068	050-3852-1068
	座間・相模原	座間支店	座間事業所 3地区 事務棟2号館 1F	6-327-1010	050-3852-1010
日産自動車九州(株)	九州	九州支店	NICS中央売店内	6-327-1074	093-436-2304
日産車体(株)		湘南支店	NICS九州支店 2F	6-337-9572	093-434-2890
日産車体九州(株)		九州支店	2地区正門前	6-636-3843-3844	0463-21-6222
日産車体エンジニアリング(株)			日産自動車九州(株)工場内 NICS中央売店内	6-327-1074	093-436-2304
日産車体コンピュータサービス(株)			NICS九州支店 2F	6-337-9572	093-434-2890
日産車体マニュファクチャリング(株)					
株プロスタッフ					
株オートワークス京都		京都支店	AWK正門 警備室西側	6-459-7933	0774-43-3717
愛知機械工業(株)		名古屋支店	愛知機械工業(株)体育館 2F	6-68-431-432	052-652-6865
ジヤトコ(株)	富士1地区	静岡支店	1地区売店内	6-511-2081-2107	0545-51-7061
	八木地区	京都支店	AWK正門 警備室西側	6-459-7933	0774-43-3717
	厚木地区	厚木支店	NTC V2棟 9F WESTショップ内	6-327-1082	046-247-5793
ジヤトコエンジニアリング(株)					
ジヤトコプラントテック(株)		静岡支店	ジヤトコ(株) 1地区売店内	6-511-2081-2107	0545-51-7061
ジヤトコツール(株)					
日産モータースポーツ&カスタマイズ(株)	オーテック事業所	湘南支店	日産車体(株)2地区正門前	6-636-3843-3844	0463-21-6222
	NISMO事業所	横浜支店	日産自動車(株)横浜工場 2地区 事務本館 2F	6-327-1068	050-3852-1068
株オーテックエルコ		湘南支店	日産車体(株)2地区正門前	6-636-3843-3844	0463-21-6222
日産工機(株)		寒川支社	厚生棟 2F 保険窓口	6-463-415	0467-72-2521
株日産フィナンシャルサービス		沖縄コンタクトセンター	沖縄県那覇市壺川3-3-5 壺川スクエアビル2F	-	0120-989-323
株日産カーレナタルソリューション					
株日産クリエイティブサービス	戸塚				
	横浜	横浜支店	日産自動車(株)横浜工場 2地区 事務本館 2F	6-327-1068	050-3852-1068
	栃木	栃木支店	日産自動車(株)栃木工場 組立第二事務所前	6-327-1042	0285-56-3337
	いわき	いわき支社	日産自動車(株)いわき工場 NICS売店内	6-327-1036	050-3852-1036
	日産グローバル本社	日産グローバル本社支店	日産自動車(株)日産グローバル本社 7F	6-327-1066	050-3852-1066
	追浜	追浜支店	日産自動車(株)追浜工場 第1食堂 1F	6-327-1031	050-3852-1031
	厚木	厚木支店	NTC V2棟 9F WESTショップ内	6-327-1082	046-247-5793
	座間	座間支店	日産自動車(株)座間事業所 3地区 事務棟2号館 1F	6-327-1010	050-3852-1010
	湘南	湘南支店	日産車体(株)2地区正門前	6-636-3843-3844	0463-21-6222
	寒川	寒川支社	日産工機(株)厚生棟 2F 保険窓口	6-463-415	0467-72-2521
	静岡	静岡支店	ジヤトコ(株)1地区売店内	6-511-2081-2107	0545-51-7061
	名古屋	名古屋支店	愛知機械工業(株)体育館 2F	6-68-431-432	052-652-6865
	京都	京都支店	AWK正門 警備室西側	6-459-7933	0774-43-3717
	九州	九州支店	日産自動車九州(株)工場内 NICS中央売店内	6-327-1074	093-436-2304
	沖縄	沖縄コンタクトセンター	NICS九州支店 2F	6-337-9572	093-434-2890
株日産オートモティブテクノロジー		厚木支店	NTC V2棟 9F WESTショップ内	6-327-1082	046-247-5793
		名古屋支店	愛知機械工業(株)体育館 2F	6-68-431-432	052-652-6865
日産トレーディング(株)		横浜支店	日産自動車(株)横浜工場 2地区 事務本館 2F	6-327-1068	050-3852-1068
日産トレーディングオペレーションジャパン(株)		九州支店	日産自動車九州(株)工場内 NICS中央売店内	6-327-1074	093-436-2304
株九州鉄鋼センター			NICS九州支店 2F	6-337-9572	093-434-2890
日産ビジネスサービス(株)		横浜支店	日産自動車(株)横浜工場 2地区 事務本館 2F	6-327-1068	050-3852-1068
日産ファイナンス(株)					
ルノー・ジャポン(株)		日産グローバル本社支店	日産自動車(株)日産グローバル本社 7F	6-327-1066	050-3852-1066
日産ネットワークホールディングス(株)					
横浜マリノス(株)		本店 営業推進部	横浜市西区みなとみらい3-6-4 みなとみらいビジネススクエア 11F	-	045-224-0682
学校法人日産学園	栃木	栃木支店	日産自動車(株)栃木工場 組立第二事務所前	6-327-1042	0285-56-3337
	横浜	横浜支店	日産自動車(株)横浜工場 2地区 事務本館 2F	6-327-1068	050-3852-1068
	愛知	名古屋支店	愛知機械工業(株)体育館 2F	6-68-431-432	052-652-6865
	京都	京都支店	AWK正門 警備室西側	6-459-7933	0774-43-3717

上記以外にも、最寄りのT&N保険サービス株式会社でもお取扱いしております。

<p><b>引受保険会社・連絡先</b></p> <p>受付時間 月曜日～金曜日 9:00～17:00 (祝日はお取扱いしておりません。)</p> <p>※コースごとに連絡先が異なりますのでご注意ください。</p>	<p><b>&lt;死亡保障コース・ドリーム年金コース&gt;</b>                  日本生命保険相互会社 ニッセイ団体保険コールセンター 通話料無料:0120-775-229                  お問合せの際には、団体名「日産自動車株式会社」をお知らせください。  <b>受付期間:2024年3月1日(金)～2024年4月15日(月)</b>                  ※保険金・給付金請求方法に関しては、団体窓口へご確認ください。                  ※ご家族からいただくご照会内容によっては、個人情報保護の観点からご回答を制限させていただく場合がございます。</p>
	<p><b>&lt;医療補償コース・傷害コース・がん補償コース・介護補償(一時金、親子のちから)コース&gt;</b>                  損害保険ジャパン株式会社 自動車開発第一部営業第一課 TEL:03-3349-3297</p>
	<p><b>&lt;短期休業補償コース・長期休業補償コース&gt;</b>                  東京海上日動火災保険株式会社 担当課:東京自動車営業第三部営業第一課 TEL:03-5223-1520</p>
	<p><b>&lt;医療補償コース・傷害コース・がん補償コース・介護補償(一時金、親子のちから)コース・短期休業補償コース・長期休業補償コース(GLTD)&gt;</b></p>

●保険会社との間で問題を解決できない場合(指定紛争解決機関)  
 損害保険ジャパン株式会社および東京海上日動火災保険株式会社は、保険業法に基づく金融庁長官の指定を受けた指定紛争解決機関である一般社団法人日本損害保険協会と手続実施基本契約を締結しています。損害保険ジャパン株式会社および東京海上日動火災保険株式会社との間で問題を解決できない場合は、一般社団法人日本損害保険協会に解決の申し立てを行うことができます。  
 【窓口:一般社団法人日本損害保険協会 そんぽADRセンター】  
 [ナビダイヤル]0570-022808<通話料有料> IP電話からは03-4332-5241をご利用ください。  
 受付時間 平日:午前9時15分～午後5時(土・日・祝日・年末年始は休業)  
 詳しくは、一般社団法人日本損害保険協会のホームページをご覧ください。(https://www.sonpo.or.jp/)  
 ※ナビダイヤルは「無料」ではなく、「有料」なのでご注意ください。

日本-団-2023-707-12219-T(R6.1.11)  
 日本-企-2023-707-12220-T(R6.1.11)  
 SJ23-14540(2024年2月6日作成)  
 23TX-003866(2024年1月作成)